



a36

Presentación institucional  
2021

# ¿Quiénes somos?

## Somos una empresa de asesoría tecnoeducativa

Aprendizaje360 es una empresa enfocada en la mejora de proyectos de conocimiento y aprendizaje.

Somos un grupo de psicólogos educacionales, informáticos, estadísticos y diseñadores gráficos que integran sus competencias para diseñar e implementar estrategias de aprendizaje a la medida.

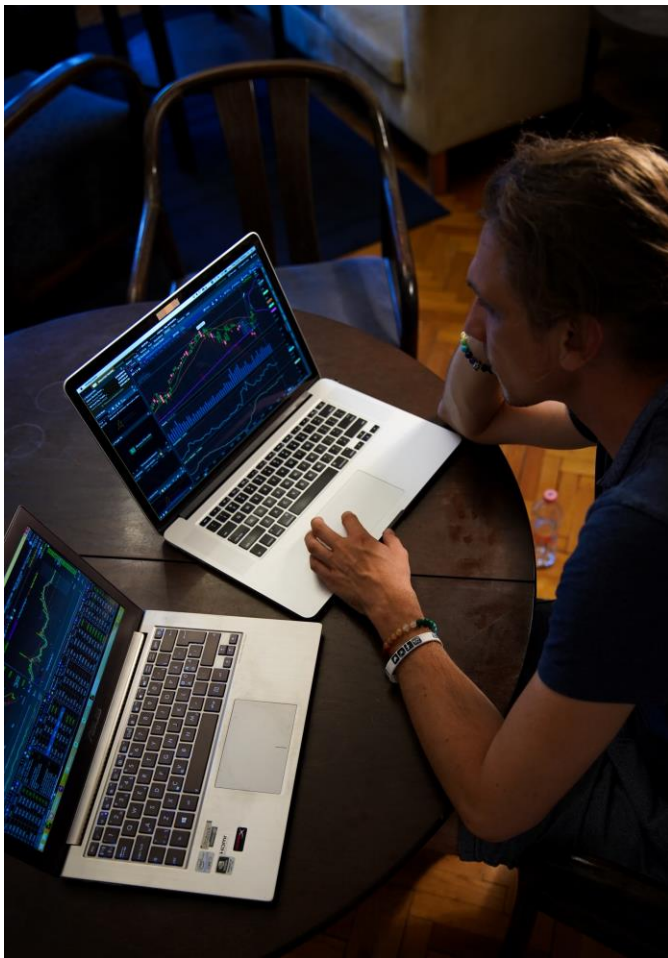


Tenemos siete años en el mercado, lo que nos ha permitido crear valor para nuestros clientes en diversos sectores: educación, la industria, farmacéutica, banca, organismos internacionales, entre otros.



# ¿Cuál es nuestra propuesta?

Diseñamos y construimos estrategias para una gestión educativa más eficiente.



En Aprendizaje360 creemos que el diseño de una estrategia de gestión educativa integral alineada a los objetivos institucionales y una experiencia educativa agradable y productiva son piezas claves en la mejora del desempeño y el bienestar de los trabajadores.

Nuestra propuesta es crear estrategias y experiencias que capturen los parámetros de la investigación teórica, las mejores prácticas y las necesidades de la misión y cultura propias de cada organización



# ¿Cuáles son nuestros ámbitos de acción?



## Estrategia

Diseño conjunto de fundamentos sólidos para una gestión eficiente del aprendizaje y journeys para los trabajadores.

## Desarrollo

Construcción de herramientas y soporte para la implementación de experiencias de aprendizaje productivas y satisfactorias.



## Evaluación

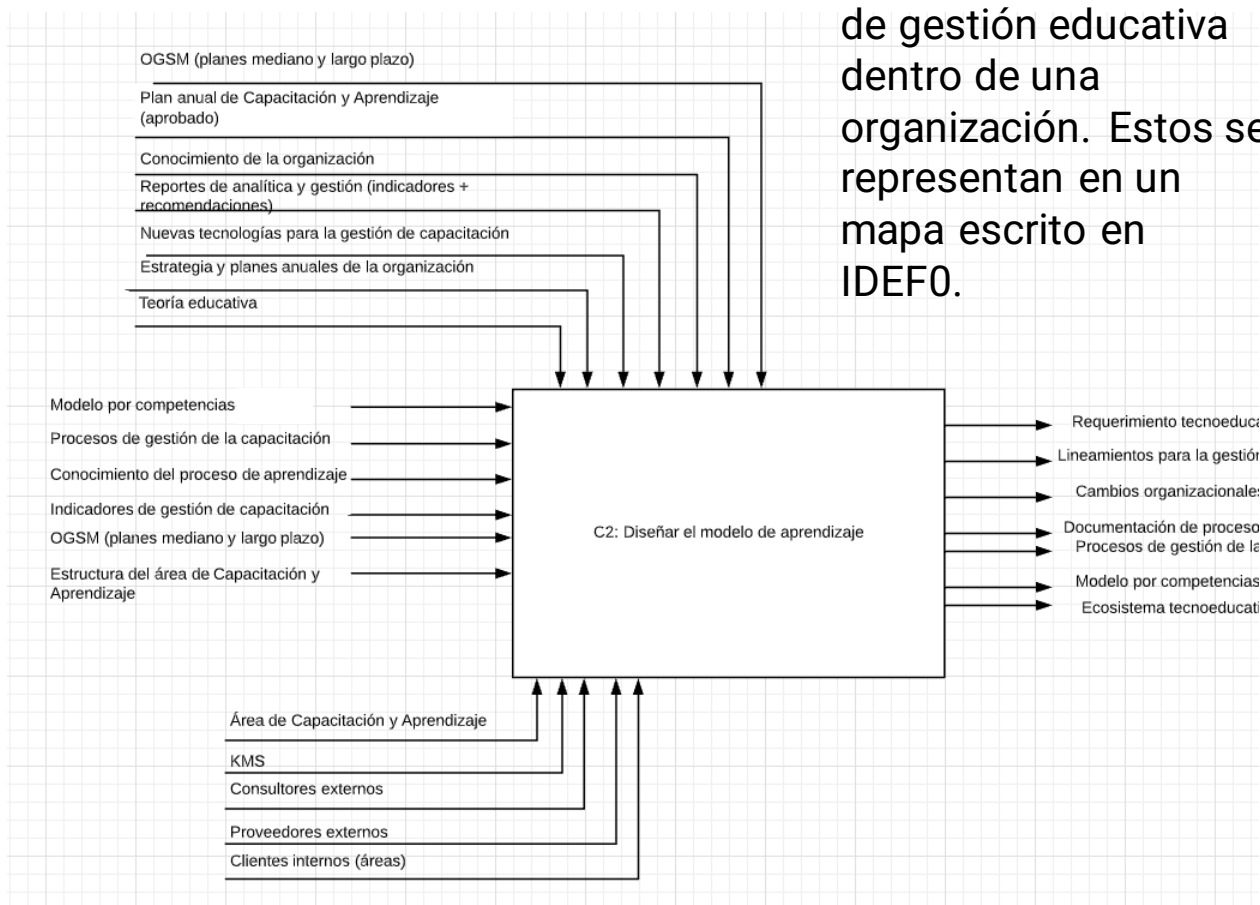
Generación de indicadores e implementación de estrategias para medir la calidad de los procesos educativos y sus resultados a nivel de gestión y de aprendizajes.



# Ámbito estratégico

## Mapas de gestión del aprendizaje

Identificamos, describimos y conectamos los principales procesos de gestión educativa dentro de una organización. Estos se representan en un mapa escrito en IDEF0.



Para cada proceso, señalamos los inputs, los outputs, los recursos humanos, logísticos o tecnológicos implicados y los parámetros generales que se deben seguir en su ejecución.



# Ámbito estratégico

## Modelado por competencias.

Trabajamos en la identificación de conocimientos que un trabajador tiene que integrar para poder desempeñar de forma esperada y destacada sus roles y funciones, modelándolos en forma de competencias.



Estas competencias son redactadas de forma global, e incluyen niveles de logro que establecen escalas en el desarrollo de dichas competencias.

Adicionalmente, elaboramos una matriz de perfiles y niveles de logro requeridos para cada uno de ellos, lo que sirve como herramienta para la selección, el desarrollo o la evaluación de desempeño de personas.

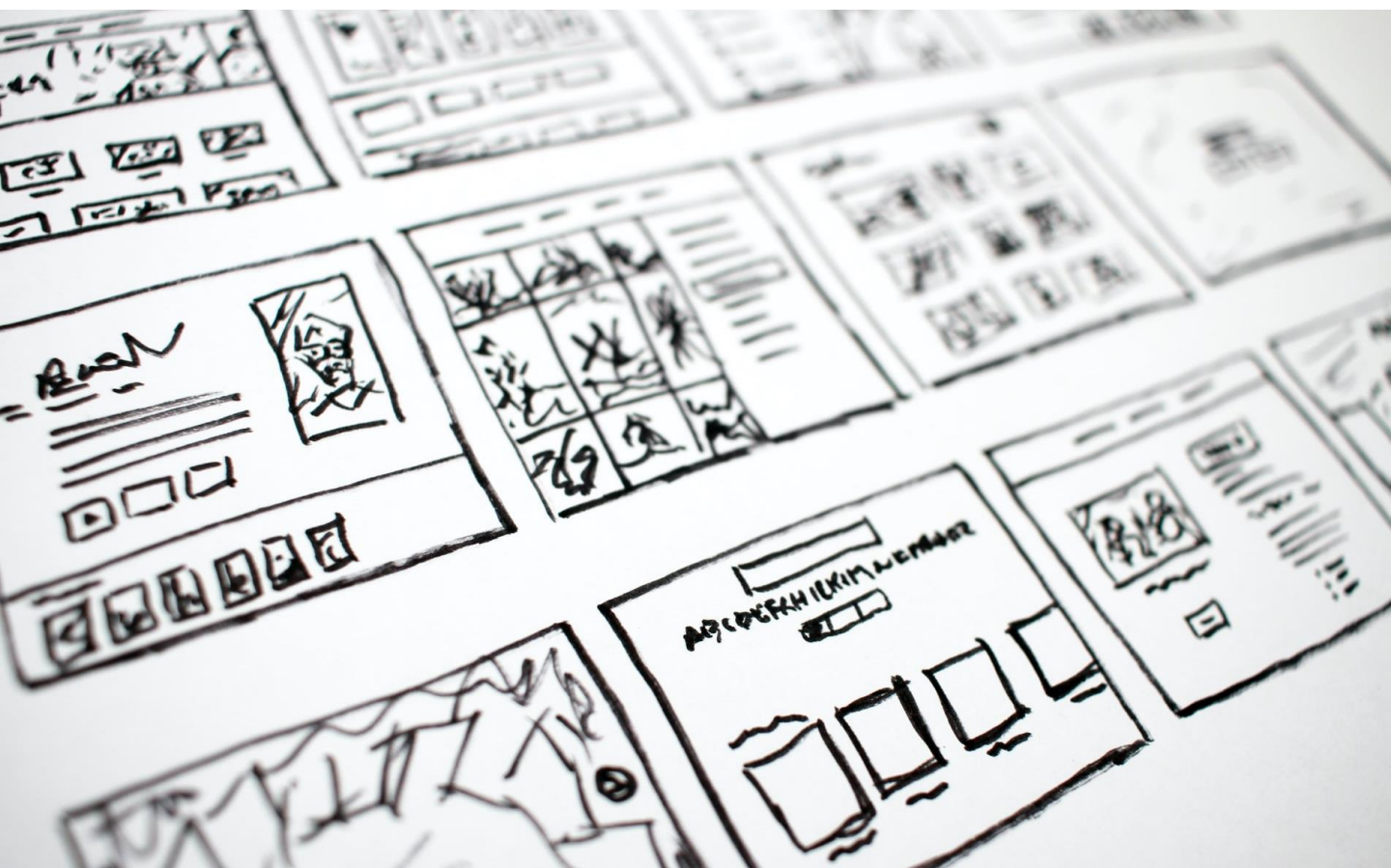


# Ámbito estratégico

## Mallas curriculares.

Una malla curricular describe las intervenciones educativas que sirven para alcanzar el nivel de desarrollo esperado en los trabajadores. Desde nuestro enfoque esta no solo contiene cursos, sino otro tipo de intervenciones, tales como pastillas de conocimiento, webinars, procesos de acompañamiento entre otros.

Las mallas siempre apuntan a competencias para contribuir con una gestión ordenada de la capacitación y el aprendizaje.



# Ámbito estratégico

## *Journeys* de aprendizaje

Un elemento clave en la gestión del aprendizaje es configurar una experiencia ágil, motivante, satisfactoria y productiva. En Aprendizaje360 lo ayudamos a configurar el *journey* de aprendizaje de cada trabajador.



Los *journeys* incluyen pautas y canales de comunicación, protocolos de actuación, formas de inscripción y certificación, lineamientos de acompañamiento educativo y técnico, entre otros aspectos.

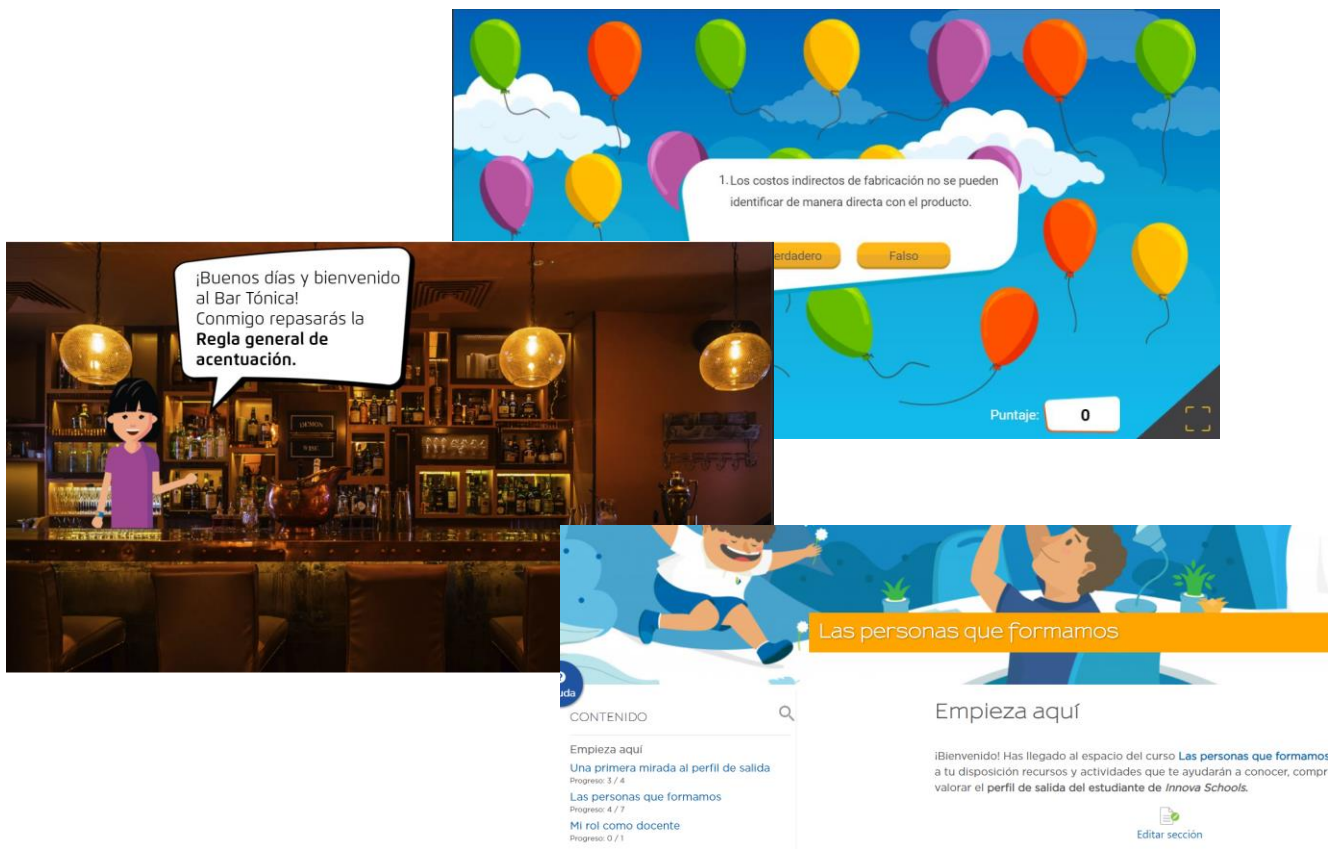




# Ámbito de desarrollo

## Cursos virtuales a la medida.

Diseñamos junto con la organización contenidos educativos y experiencias de aprendizaje que facilitan el desarrollo de capacidades o competencias de forma divertida y productiva. Nuestros cursos incluyen prácticas, juegos, retroalimentación inmediata, locución, navegación fácil y evaluación formativa.



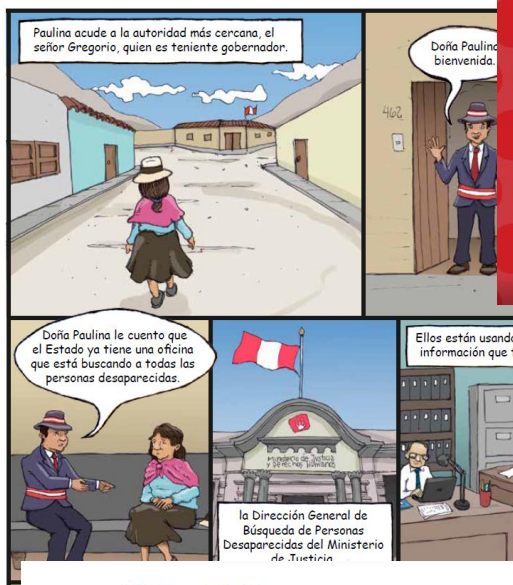
Trabajamos en formato Articulate (SCORM), Rise, H5P y con gestores de contenidos de LMS (Moodle y Docebo).



# Ámbito de desarrollo

## Pastillas de conocimiento.

Nuestro staff está compuesto de psicólogos educacionales, diseñadores instruccionales, informáticos, locutores, diseñadores gráficos, videógrafos e ilustradores que pueden crear pastillas de conocimiento en todo tipo de formatos: vídeos con personas, animaciones digitales, comics, infografías, juegos, instructivos gráficos entre muchos otros.



Unidad Didáctica  
Comunicación y gestión de la información



# Ámbito de desarrollo

## Plataformas virtuales de aprendizaje.

Instalamos, configuramos, personalizamos y albergamos plataformas LMS Moodle para organizaciones de cualquier tamaño, con garantía de alta disponibilidad y facilidad de acceso. Tenemos servicios de backup, seguridad, actualización, carga balanceada, asistencia técnica y otras funcionalidades que aseguran una experiencia satisfactoria para administradores y trabajadores.

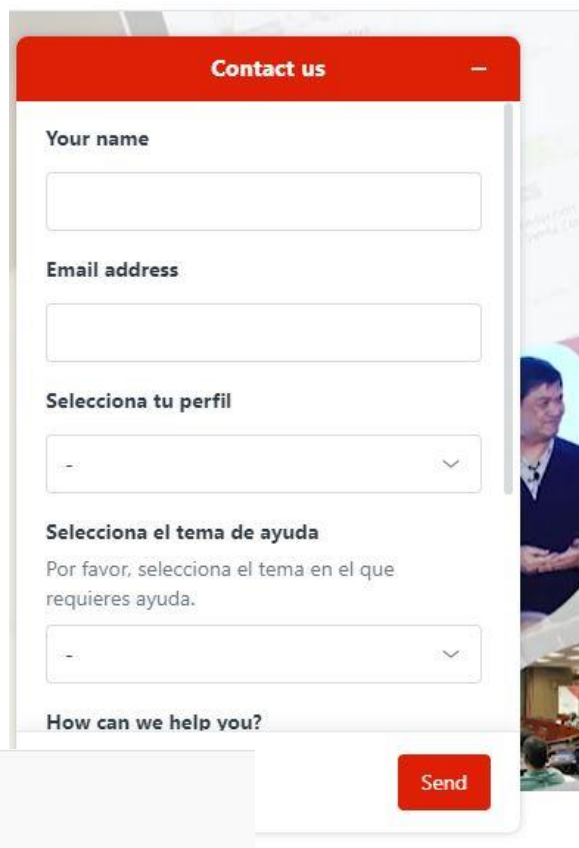


Nuestras plataformas se integran con Zoom, Google Meet o MS Teams y están albergadas en la nube de Amazon.



# Ámbito de desarrollo Gestión de LMS.

Con este servicio, brindamos diversos niveles de soporte a administradores y usuarios finales de plataformas LMS a través de un sistema de tickets. Nuestra atención se enfoca no solo en cuestiones técnicas; esta puede abarcar aspectos educativos, tales como comunicaciones académicas con los usuarios, checklists de calidad de cursos o actividades, asistencia a docentes, entre otros.



**Contact us**

Your name

Email address

Selecciona tu perfil

-

Selecciona el tema de ayuda

Por favor, selecciona el tema en el que requieres ayuda.

-

How can we help you?

Send

Tickets abiertos (actuales)		Estadísticas de tickets (esta semana)		
0	1	0	0	16
USTED	GRUPOS	BUENOS	MALOS	RESUELTOS

Tickets que requieren su atención (1) [¿Qué es esto?](#)

<input type="checkbox"/>	ID	Asunto	Solicitante	Solicitante actualizado	Grupo
Prioridad: -					
<input type="checkbox"/>	#68	He intentado restablecer mi contraseña pero no lle...	Joanna	Ayer 16:20	Soporte

Generamos bases de conocimientos y de preguntas frecuentes que facilitan la rápida resolución de problemas conocidos. Reportamos métricas de atención y satisfacción para mejorar la calidad de nuestro servicio y de la oferta de la organización hacia sus trabajadores.



# Ámbito de desarrollo

## Gestión del conocimiento.



Aprendizaje360 acompaña a organizaciones para crear una estrategia sólida y autosostenible de gestión del conocimiento.



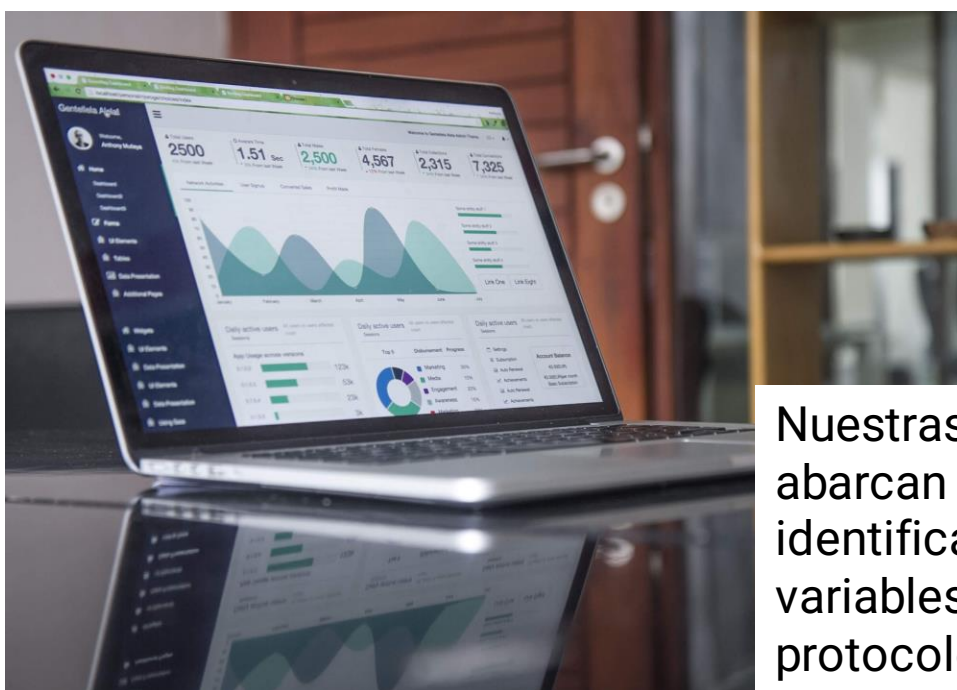
Incorporamos metodologías y tecnologías para facilitar todos los pasos de un proyecto de gestión de conocimiento: desde identificar necesidades hasta la socialización de nuevos conocimientos.



# Ámbito de evaluación

## Estrategias de *learning analytics*.

Ofrecemos el diseño e implementación de estrategias dirigidas a evaluar la calidad de los procesos y sus resultados, priorizando el recolectar datos que desde la teoría se identifican como relevantes para entender procesos de aprendizaje y de gestión.



Nuestras estrategias abarcan la identificación de variables, los protocolos de recolección de datos, el almacenamiento, el análisis de datos, la creación de dashboards y la generación de modelos predictivos.



## ¿Por qué trabajar con nosotros?

- Tenemos una historia de éxitos comprobados de más de siete años
- Estamos comprometidos en apoyar a las organizaciones a ser más eficientes.
- Nos basamos en la teoría educativa más sólida y las mejores prácticas de la industria.
- Somos un grupo de profesionales altamente especializados en educación.



# a36



[comercial@aprendizaje360.com](mailto:comercial@aprendizaje360.com)